

Приложение № 5 к проекту
решения Думы Томского района
от 29.02.2024 № 254

ОПИСАНИЕ МЕСТОПОЛОЖЕНИЯ ГРАНИЦ

Территориальная зона СХ-2 размещения садовых и дачных участков
(наименование объекта, местоположение границ которого описано (далее - объект))

Раздел 1

Сведения об объекте		
№ п/п	Характеристики объекта	Описание характеристик
1	2	3
1	Местоположение объекта	Томская обл., Томский р-н, Спасское с/п, Синий Утёс п, мкр.Лесопитомник
2	Площадь объекта +/- величина погрешности определения площади (Р+/- Дельта Р)	96793 кв.м ± 63 кв.м
3	Иные характеристики объекта	—

Раздел 2

Сведения о местоположении границ объекта					
1. Система координат <u>МСК 70, зона 4</u>					
2. Сведения о характерных точках границ объекта					
Обозначение характерных точек границ	Координаты, м		Метод определения координат характерной точки	Средняя квадратическая погрешность положения характерной точки (M_t), м	Описание обозначения точки на местности (при наличии)
	X	Y			
1	2	3	4	5	6
1	340756.30	4326408.78	Метод спутниковых геодезических измерений (определений)	0.10	–
2	340689.76	4326472.79	Метод спутниковых геодезических измерений (определений)	0.10	–
3	340693.88	4326474.86	Метод спутниковых геодезических измерений (определений)	0.10	–
4	340719.54	4326487.72	Метод спутниковых геодезических измерений (определений)	0.10	–
5	340750.65	4326503.32	Метод спутниковых геодезических измерений (определений)	0.10	–
6	340806.01	4326521.99	Метод спутниковых геодезических измерений (определений)	0.10	–
7	340800.97	4326545.37	Метод спутниковых геодезических измерений (определений)	0.10	–
8	340799.97	4326550.17	Метод спутниковых геодезических измерений (определений)	0.10	–
9	340796.90	4326564.97	Метод спутниковых геодезических измерений (определений)	0.10	–
10	340788.92	4326603.34	Метод спутниковых геодезических измерений (определений)	0.10	–
11	340778.89	4326651.68	Метод спутниковых геодезических измерений (определений)	0.10	–
12	340775.82	4326666.48	Метод спутниковых геодезических измерений (определений)	0.10	–
13	340765.77	4326714.77	Метод спутниковых геодезических измерений	0.10	–

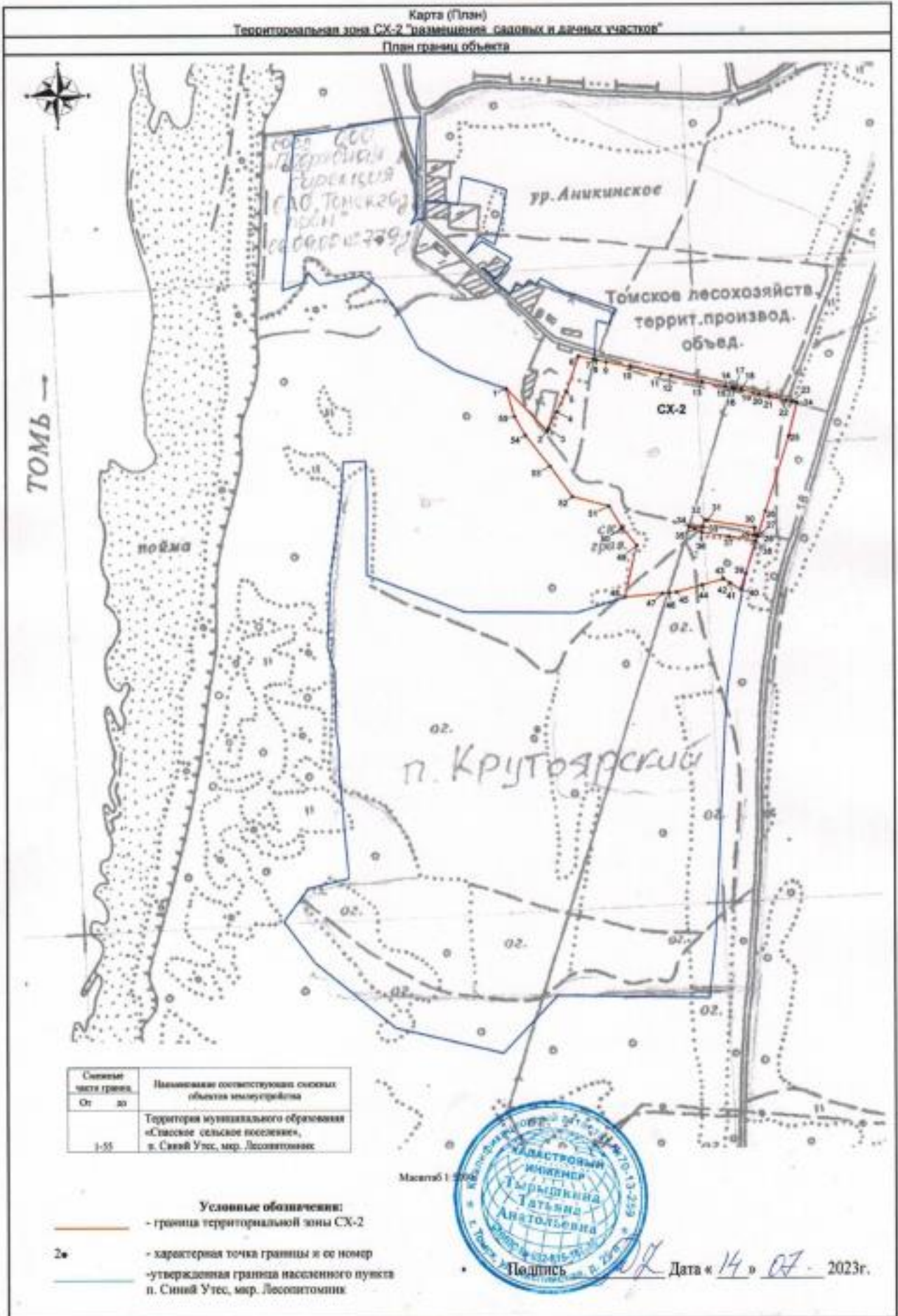
			(определений)		
14	340758.17	4326751.47	Метод спутниковых геодезических измерений (определений)	0.10	–
15	340755.80	4326762.89	Метод спутниковых геодезических измерений (определений)	0.10	–
16	340755.13	4326766.16	Метод спутниковых геодезических измерений (определений)	0.10	–
17	340754.79	4326767.82	Метод спутниковых геодезических измерений (определений)	0.10	–
18	340753.17	4326775.73	Метод спутниковых геодезических измерений (определений)	0.10	–
19	340752.92	4326776.76	Метод спутниковых геодезических измерений (определений)	0.10	–
20	340746.29	4326804.22	Метод спутниковых геодезических измерений (определений)	0.10	–
21	340742.58	4326819.60	Метод спутниковых геодезических измерений (определений)	0.10	–
22	340736.27	4326845.72	Метод спутниковых геодезических измерений (определений)	0.10	–
23	340734.29	4326855.51	Метод спутниковых геодезических измерений (определений)	0.10	–
24	340732.76	4326863.16	Метод спутниковых геодезических измерений (определений)	0.10	–
25	340680.47	4326850.19	Метод спутниковых геодезических измерений (определений)	0.10	–
26	340564.39	4326813.61	Метод спутниковых геодезических измерений (определений)	0.10	–
27	340524.96	4326801.19	Метод спутниковых геодезических измерений (определений)	0.10	–
28	340525.41	4326798.15	Метод спутниковых геодезических измерений (определений)	0.10	–
29	340526.06	4326793.86	Метод спутниковых геодезических измерений (определений)	0.10	–
30	340537.71	4326796.73	Метод спутниковых геодезических измерений	0.10	–

			(определений)		
31	340549.76	4326722.72	Метод спутниковых геодезических измерений (определений)	0.10	–
32	340550.45	4326718.46	Метод спутниковых геодезических измерений (определений)	0.10	–
33	340538.90	4326715.17	Метод спутниковых геодезических измерений (определений)	0.10	–
34	340539.74	4326694.18	Метод спутниковых геодезических измерений (определений)	0.10	–
35	340535.94	4326702.76	Метод спутниковых геодезических измерений (определений)	0.10	–
36	340530.97	4326714.00	Метод спутниковых геодезических измерений (определений)	0.10	–
37	340523.98	4326756.88	Метод спутниковых геодезических измерений (определений)	0.10	–
38	340517.34	4326797.62	Метод спутниковых геодезических измерений (определений)	0.10	–
39	340465.95	4326782.60	Метод спутниковых геодезических измерений (определений)	0.10	–
40	340440.96	4326774.41	Метод спутниковых геодезических измерений (определений)	0.10	–
41	340451.04	4326758.20	Метод спутниковых геодезических измерений (определений)	0.10	–
42	340451.35	4326757.70	Метод спутниковых геодезических измерений (определений)	0.10	–
43	340457.59	4326747.68	Метод спутниковых геодезических измерений (определений)	0.10	–
44	340448.38	4326714.19	Метод спутниковых геодезических измерений (определений)	0.10	–
45	340437.35	4326674.09	Метод спутниковых геодезических измерений (определений)	0.10	–
46	340436.34	4326663.09	Метод спутниковых геодезических измерений (определений)	0.10	–
47	340435.34	4326652.21	Метод спутниковых геодезических измерений	0.10	–

			(определений)		
48	340429.92	4326593.03	Метод спутниковых геодезических измерений (определений)	0.10	–
49	340511.05	4326612.06	Метод спутниковых геодезических измерений (определений)	0.10	–
50	340538.73	4326588.72	Метод спутниковых геодезических измерений (определений)	0.10	–
51	340572.47	4326568.41	Метод спутниковых геодезических измерений (определений)	0.10	–
52	340587.17	4326511.91	Метод спутниковых геодезических измерений (определений)	0.10	–
53	340634.75	4326477.19	Метод спутниковых геодезических измерений (определений)	0.10	–
54	340683.19	4326438.42	Метод спутниковых геодезических измерений (определений)	0.10	–
55	340712.32	4326421.75	Метод спутниковых геодезических измерений (определений)	0.10	–
1	340756.30	4326408.78	Метод спутниковых геодезических измерений (определений)	0.10	–

3. Сведения о характерных точках части (частей) границы объекта

Обозначение характерных точек части границы	Координаты, м		Метод определения координат характерной точки	Средняя квадратическая погрешность положения характерной точки (M_t), м	Описание обозначения точки на местности (при наличии)
	X	Y			
1	2	3	4	5	6
–	–	–	–	–	–



Текстовое описание местоположения границ объекта		
Прохождение границы		Описание прохождения границы
от точки	до точки	
1	2	3
1	55	Территория муниципального образования "Спасское сельское поселение" п. Синий Утес, мкр. Лесопитомник

ОПИСАНИЕ МЕСТОПОЛОЖЕНИЯ ГРАНИЦ

Территориальная зона Ж-3 малоэтажной жилой застройки с земельными участками для ведения личного подсобного хозяйства
(наименование объекта, местоположение границ которого описано (далее - объект))

Раздел 1

Сведения об объекте		
№ п/п	Характеристики объекта	Описание характеристик
1	2	3
1	Местоположение объекта	634592, Томская обл., Томский р-н, Спасское с/п, Коларово с
2	Площадь объекта +/- величина погрешности определения площади (Р+/- Дельта Р)	16194 кв.м ± 27 кв.м
3	Иные характеристики объекта	—

Раздел 2

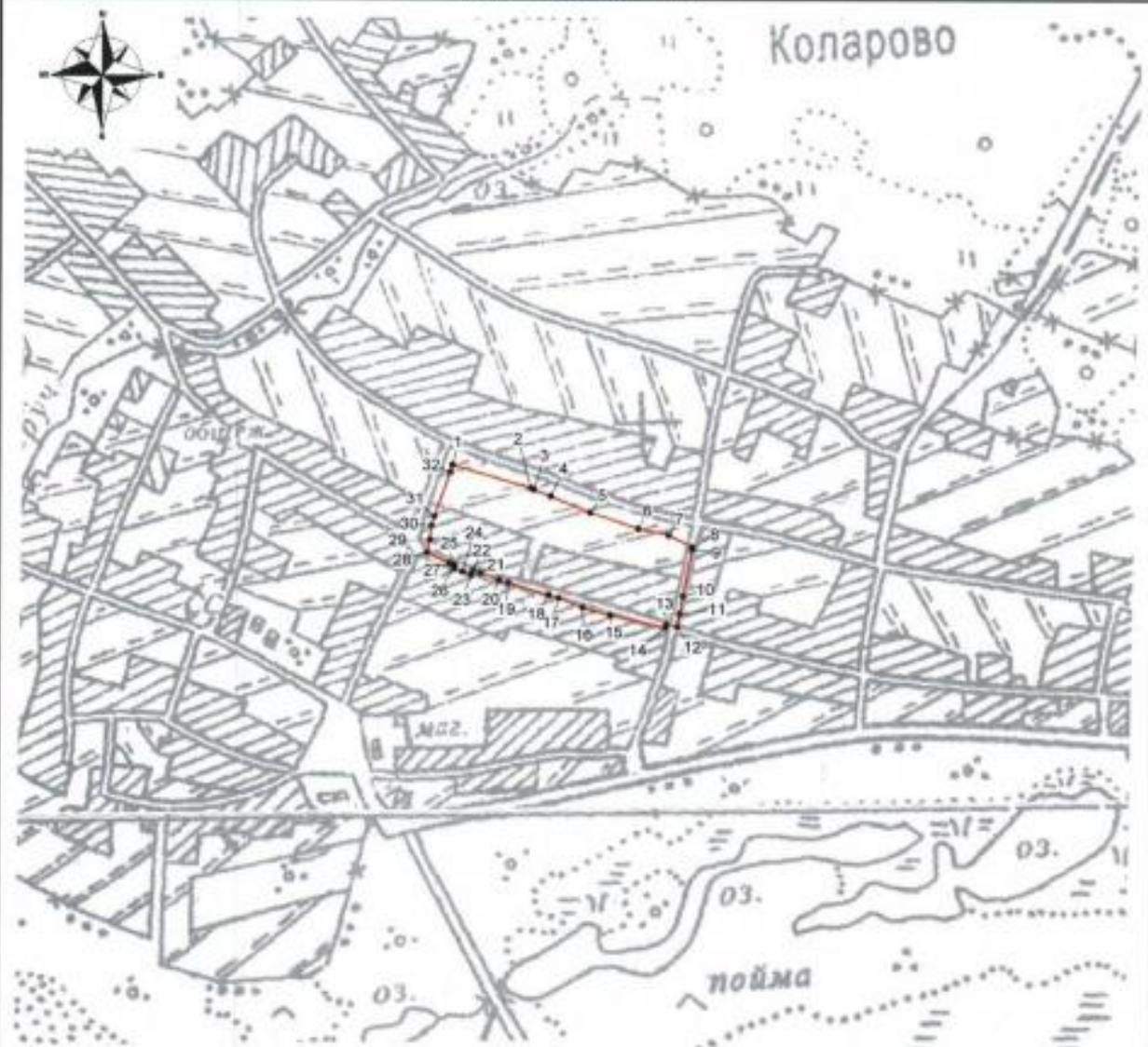
Сведения о местоположении границ объекта					
1. Система координат <u>МСК 70, зона 4</u>					
2. Сведения о характерных точках границ объекта					
Обозначение характерных точек границ	Координаты, м		Метод определения координат характерной точки	Средняя квадратическая погрешность положения характерной точки (M_t), м	Описание обозначения точки на местности (при наличии)
	X	Y			
1	2	3	4	5	6
1	333830.11	4324880.47	Метод спутниковых геодезических измерений (определений)	0.10	–
2	333811.76	4324944.67	Метод спутниковых геодезических измерений (определений)	0.10	–
3	333810.53	4324947.03	Метод спутниковых геодезических измерений (определений)	0.10	–
4	333805.15	4324960.71	Метод спутниковых геодезических измерений (определений)	0.10	–
5	333791.69	4324993.26	Метод спутниковых геодезических измерений (определений)	0.10	–
6	333778.65	4325032.60	Метод спутниковых геодезических измерений (определений)	0.10	–
7	333773.35	4325057.70	Метод спутниковых геодезических измерений (определений)	0.10	–
8	333763.80	4325077.28	Метод спутниковых геодезических измерений (определений)	0.10	–
9	333761.96	4325077.16	Метод спутниковых геодезических измерений (определений)	0.10	–
10	333723.55	4325069.86	Метод спутниковых геодезических измерений (определений)	0.10	–
11	333709.14	4325067.30	Метод спутниковых геодезических измерений (определений)	0.10	–
12	333697.97	4325064.95	Метод спутниковых геодезических измерений (определений)	0.10	–
13	333699.88	4325056.27	Метод спутниковых геодезических измерений	0.10	–

			(определений)		
14	333697.45	4325055.44	Метод спутниковых геодезических измерений (определений)	0.10	–
15	333707.25	4325010.09	Метод спутниковых геодезических измерений (определений)	0.10	–
16	333713.72	4324987.42	Метод спутниковых геодезических измерений (определений)	0.10	–
17	333721.69	4324967.94	Метод спутниковых геодезических измерений (определений)	0.10	–
18	333724.05	4324959.46	Метод спутниковых геодезических измерений (определений)	0.10	–
19	333734.06	4324926.43	Метод спутниковых геодезических измерений (определений)	0.10	–
20	333736.27	4324918.94	Метод спутниковых геодезических измерений (определений)	0.10	–
21	333741.82	4324903.20	Метод спутниковых геодезических измерений (определений)	0.10	–
22	333743.92	4324897.38	Метод спутниковых геодезических измерений (определений)	0.10	–
23	333740.48	4324896.17	Метод спутниковых геодезических измерений (определений)	0.10	–
24	333743.13	4324888.97	Метод спутниковых геодезических измерений (определений)	0.10	–
25	333745.82	4324881.65	Метод спутниковых геодезических измерений (определений)	0.10	–
26	333747.92	4324882.40	Метод спутниковых геодезических измерений (определений)	0.10	–
27	333749.71	4324877.94	Метод спутниковых геодезических измерений (определений)	0.10	–
28	333758.41	4324859.19	Метод спутниковых геодезических измерений (определений)	0.10	–
29	333769.31	4324861.94	Метод спутниковых геодезических измерений (определений)	0.10	–
30	333780.71	4324863.01	Метод спутниковых геодезических измерений	0.10	–

			(определений)		
31	333788.23	4324865.60	Метод спутниковых геодезических измерений (определений)	0.10	–
32	333824.43	4324878.78	Метод спутниковых геодезических измерений (определений)	0.10	–
1	333830.11	4324880.47	Метод спутниковых геодезических измерений (определений)	0.10	–
3. Сведения о характерных точках части (частей) границы объекта					
Обозначение характерных точек части границы	Координаты, м		Метод определения координат характерной точки	Средняя квадратическая погрешность положения характерной точки (M_t), м	Описание обозначения точки на местности (при наличии)
	X	Y			
1	2	3	4	5	6
–	–	–	–	–	–

Карта (План)
 Зона Ж-3 "малозэтажной застройки с земельными участками для ведения личного подсобного хозяйства"



План границ объекта



Масштаб 1:5000

Смежные части границ		Наименование соответствующих смежных объектов землеустройства
От	до	
1	32	Территория муниципального образования: «Спасское сельское поселение» с Коларово

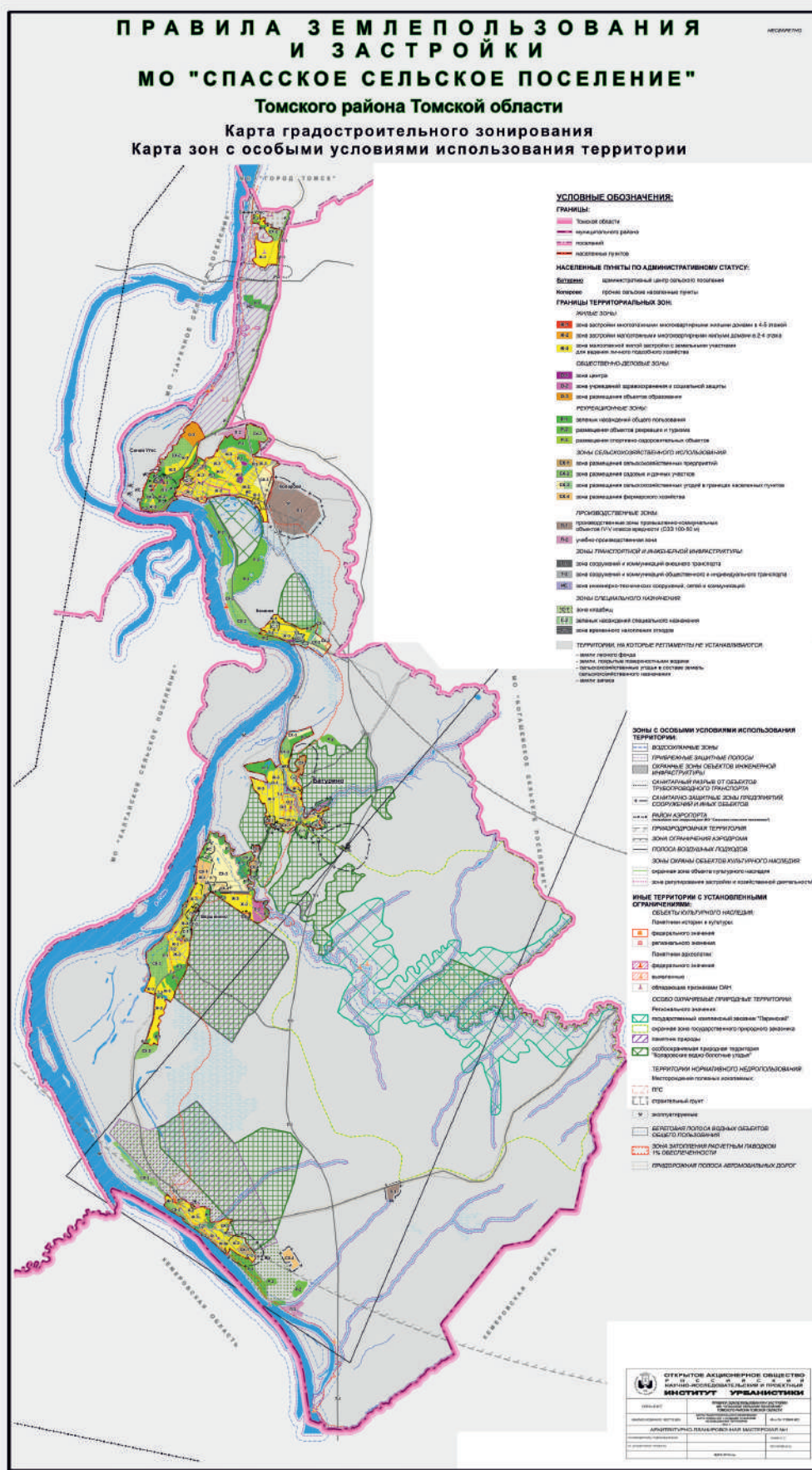
Условные обозначения:

-  - граница территориальной зоны
-  - существующая граница земельных участков по сведениям ГКН
- 2 - характерная точка границы и ее номер

Подпись  Дата «  2023г.

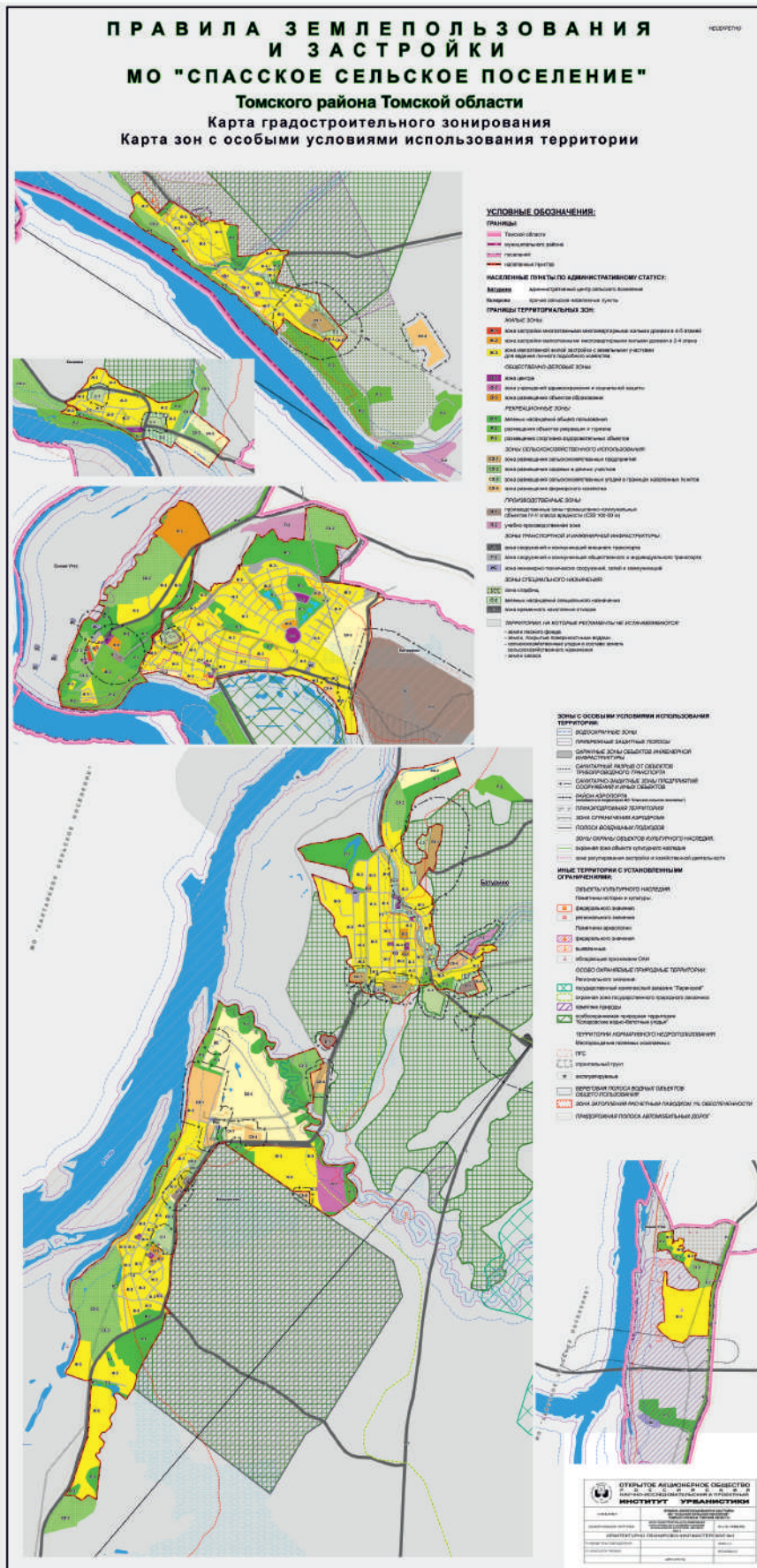


Текстовое описание местоположения границ объекта		
Прохождение границы		Описание прохождения границы
от точки	до точки	
1	2	3
1	32	Территория муниципального образования "Спасское сельское поселение" с. Коларово



Председатель
Думы Томского района
Р.Р. Габдулганиев

Временно исполняющий
полномочия Главы
Томского района
А.Н. Масловский



Председатель
 Думы Томского района
 Р.Р. Габдулганиев

Временно исполняющий
 полномочия Глава
 Томского района
 А.Н. Масловский